

CALAIS / COTE D'OPALE CIRCUITS 1 JOUR



Cité de la dentelle



Tour de l'Horloge

Calais Côte d'Opale



CIRCUIT 1

CIRCUIT
1 jour

Matin :
CALAIS

(A2)

L'Hôtel de Ville et le beffroi, la célèbre Statue des Bourgeois de Calais, le Fort Nieulay, l'Eglise Notre Dame (où se sont mariés Yvonne et Charles de Gaulle), le phare... Un passage par le port et par l'entrée du Tunnel sous la Manche vous permettra de cerner l'ampleur du trafic entre le continent et la Grande Bretagne, avant de terminer la visite par le quartier Saint Pierre, fief historique de la Dentelle.

Visite guidée à bord de votre car, durée 2 heures

OU : CIRCUIT DES VILLAGES DE PÊCHEURS

(C1-A2)

Entre Boulogne et Calais, vous traverserez les pittoresques villages de pêcheurs d'Audresselles, Wissant... Le guide vous présentera la pêche traditionnelle au flobart (petites embarcations locales) ainsi que l'histoire du détroit du Pas-de-Calais, l'une des voies maritimes les plus fréquentées du monde. Vous aurez aussi l'occasion d'apprécier les paysages grandioses des Caps Gris Nez et Blanc Nez.

Circuit guidé à bord de votre car, durée 2 heures

Midi :
Déjeuner dans un restaurant de Calais

Après-midi : CITÉ INTERNATIONALE DE LA DENTELLE ET DE LA MODE

(A2)

La cité est installée dans une des dernières usines de dentelle de la fin du XIX^{ème} siècle qui ont fait la renommée mondiale de Calais. On y découvre différents aspects de cette activité : l'histoire de la dentelle, l'aventure industrielle de la dentelle à Calais, l'atelier de production où l'on voit travailler les tullistes sur les métiers mécaniques et la galerie de mode où sont exposés : robes, lingerie et accessoires...

Visite guidée, durée 1 heure 30

En option : BRASSERIE DES 2 CAPS

(B1)

Possibilité de visite d'une brasserie artisanale aménagée dans une ferme typique de la région, vous y découvrirez la fabrication de la bière avant une dégustation commentée.

Visite guidée, durée 1 heure 30
Fermé le dimanche et jours fériés

Calais Côte d'Opale



CIRCUIT 2

CIRCUIT
1 jour

Matin :
**LA TOUR DE L'HORLOGE
à GUINES**

(B2)

Les invasions Vikings en 928, la rencontre du Camp du Drap d'Or en 1520 entre François Ier et Henry VIII, la construction de la Tour de l'Horloge en 1763... venez revivre l'histoire ! Dans ce musée pas comme les autres, vous pourrez manipuler les objets, sentir les épices, voguer à bord d'un drakkar, jouer aux jeux d'antan ou essayer un costume de Viking ou de Chevalier... Pour terminer la visite dans la convivialité, vous dégusterez l'Hypocras, la boisson favorite des rois François Ier et Henry VIII.

A l'occasion des 10 ans de la Tour de l'Horloge, de Juin à Octobre 2012, venez découvrir, au travers d'une exposition, les coulisses et les secrets de la célèbre entrevue du Camp du Drap d'Or !

Visite guidée, durée 1 heure 30

Midi :
Déjeuner dans une auberge de Guines ou des environs

Après-midi : NATUR'POM

(B3)

La visite commence par le verger avec des explications sur le fruit et la végétation, elle se poursuit avec l'atelier de pressage et se termine par une dégustation et la présentation de la production. Possibilité de réserver une petite restauration ou un goûter sur place.

Visite guidée, durée 1 heure 30

CALAIS / COTE D'OPALE CIRCUITS 1 JOUR



Ardres

Calais Côte d'Opale



CIRCUIT 3

CIRCUIT
1 jour

Matin :

ARDRES

(B3)

Découvrez les ruelles anciennes et le patrimoine d'Ardres, cité fortifiée, ville fleurie et commerçante, place forte du royaume de France sous François Ier. Visite de l'église, de la chapelle des Carmes, des fortifications et des greniers à blé souterrains...

Visite guidée, durée 1 heure 30

Midi :

Déjeuner à l'auberge-estaminet « Le Flot de Yeuse »

Menu

- Dégustation d'Hypocras
- Salade du Flot
- Volaille à la crème du Comté d'Audruicq
- Glace Spéculoos-Framboise et coulis de fruit maison
- Cidre et café

Après-midi :

ATELIER POTERIE LA TOUR DE GRÉS

(B3)

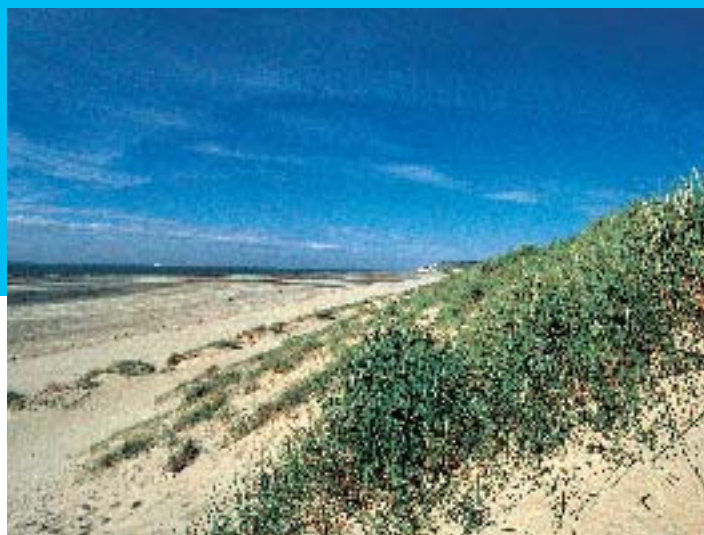
Le potier Julien Tétart, passionné et passionnant, vous expliquera sa technique de fabrication de la poterie d'inspiration médiévale, visite de la boutique.

Visite guidée, durée 1 heure 30

Poterie La Tour de Grés



CALAIS / COTE D'OPALE AUTRES VISITES A LA CARTE



Site des Caps - E Desauinois

Calais Côte d'Opale



AUTRES VISITES

A LA
CARTE

LE SITE DES CAPS, 9^{ème} Grand Site de France®

(B1)

Dressé majestueusement face au détroit du Pas-de-Calais (détroit le plus fréquenté du monde) et à seulement 30 km de l'Angleterre, le site des Caps a été l'un des premiers grands sites à être reconnu au niveau national et a obtenu en 2011 le label Grand Site de France qui garantit la préservation de ses richesses naturelles.

- Le Cap Blanc Nez

Du haut de ses 135 mètres de craie, le panorama est exceptionnel sur le détroit, les côtes anglaises et la baie de Wissant. Formé il y a environ 90 millions d'années quand la mer recouvrait encore le continent, le Blanc Nez révèle à marée basse, des fossiles conservés dans la roche et c'est aussi un lieu d'observation ornithologique très apprécié.

- Le Cap Gris Nez

45 mètres de falaises en pentes douces, c'est l'endroit idéal pour assister au flot incessant des bateaux surveillés par le CROSS (Centre Régional d'Opérations de Secours et de Sauvetage en mer). Découverte possible par le sentier des douaniers ou par la plage jonchée d'éboulis de grés.

Découvertes guidées proposées par Eden 62 ou Les Guides Nature du Littoral

LES GUIDES NATURE DU LITTORAL

Cette association propose des randonnées découvertes sensorielles, ludiques ou thématiques du Grand Site Naturel des 2 Caps, des différents milieux naturels de la Côte d'Opale (du Platier d'Oye à la Baie de Canche) et de l'arrière pays Boulonnais.

Association des Guides Nature du Littoral - FIENNES

Tél/Fax 03.21.85.02.71

f.vanghent.gnl@wanadoo.fr

EDEN 62

Le département du Pas-de-Calais possède un patrimoine naturel d'une grande richesse : dunes, estuaires, falaises, mais aussi des pelouses calcaires, forêts, landes, marais et d'anciens terrils que la nature a reconquis.

Eden 62 assure deux missions, la préservation du patrimoine naturel et l'accueil du public pour la découverte des sites naturels.

Activités encadrées, durée 2 heures

Eden 62 - DESVRES

Tél 03.21.32.13.74 - Fax 03.21.87.33.07

reservation@eden62.fr - www.eden62.fr

CALAIS / COTE D'OPALE AUTRES VISITES A LA CARTE



St Joseph Village



Historique 39-45 - P Morès

Calais Côte d'Opale



AUTRES VISITES

A LA
CARTE

ARDRES

B3

En dehors de son patrimoine, la ville d'Ardres dispose également d'un des lacs les plus importants de la région avec possibilités de balades, initiation aux sports nautiques, location de pédalos, pilotage de petits navires... La Maison de la Nature, située au bord du lac, propose des visites commentées et ateliers découverte.

Office de Tourisme Ardres Vallée de la Hem - ARDRES
Tél 03.21.35.28.51

ardres.officedetourisme@wanadoo.fr
www.ardres-tourisme.fr

ST JOSEPH VILLAGE

B2

L'écomusée St Joseph Village vous plonge au centre d'un village des années 1900, reconstitué avec le souci du détail. Au détour des chemins vous découvrirez, l'école, la forge, le moulin, la boulangerie, l'estaminet, la « ducasse », la chapelle, la scierie et le musée de la machine agricole. Possibilité de restauration sur place.

Visite libre, durée 2 heures

St Joseph Village - GUINES
Tél 03.21.35.64.05 - Fax 03.21.85.08.58
e.baclez.stjo@wanadoo.fr
www.st-joseph-village.com



LE MUSEE DE MEMOIRE 39/45

A2

Situé dans le Parc St Pierre de Calais, le bâtiment qui abrite aujourd'hui le musée servait de poste de commandement de la marine de guerre Allemande pour le port de Calais et de centre de transmission pour le nord-ouest de la France. Aménagé en musée, il relate à travers 20 salles d'exposition l'histoire de la ville depuis septembre 39 à la libération en septembre 44.

Visite audio-guidée, durée 1 heure 30

Fermé en décembre et janvier et les dimanche et mardi hors saison

Musée de Mémoire 39/45 - CALAIS
Tél/Fax 03.21.34.21.57
museedelaguerredcalais@wanadoo.fr
www.museedelaguerredcalais.com



HISTORIQUE 39/45

CI

Le musée vous propulse sur tous les fronts de la seconde guerre mondiale, de la campagne de Pologne à la capitulation du Japon. Des soldats présentés en situation, des milliers d'objets exposés, racontent la chronologie du conflit qui a embrasé le monde. Film d'archive « de la bataille d'Angleterre à l'aube de la libération ».

Visites libres, durée 1 heure 30 ou guidées, durée 2 heures
Fermé en décembre, janvier et février

Historique 39/45 - AMBLETEUSE
Tél 03.21.87.33.01 - Fax 03.21.87.35.01
musee.39-45@wanadoo.fr
www.musee3945.com

LA FORTERESSE DE MIMOYECQUES

B2

Au lieu dit Mimoyecques, fut creusée une base secrète allemande qui devait envoyer des centaines d'obus par jour sur l'Angleterre durant la seconde Guerre Mondiale. Devenu un Musée, le site bénéficie d'une muséographie préparée par le Centre d'Histoire et de Mémoire du Nord-Pas-de-Calais et propose au visiteur un nouveau regard sur la dernière arme imaginée par Hitler.

Visites libres ou guidées, durée 1 heure
Fermé de novembre à mars

Forteresse de Mimoyecques - LANDRETHUN LE NORD
Tél 03.21.87.10.34
mimoyecques@lacoupole.com
www.mimoyecques.com

Mimoyecques - P Morès



CALAIS / COTE D'OPALE AUTRES VISITES A LA CARTE



Colza - S Jarry CG62

LE MUSEE DES BEAUX ARTS DE CALAIS

(A2)

La présentation des collections « Beaux Arts » propose une confrontation entre art ancien, moderne et contemporain, mêlant sculpture, peinture, aquarelle, photographie... Exposition temporaires, conférences, visites commentées et/ou ateliers artistiques.

Visites libres ou guidées, durée 1 heure
Fermé le dimanche matin et le lundi



Musée des Beaux Arts - CALAIS

Tél 03.21.46.48.40 - Fax 03.21.46.48.47

musee@mairie-calais.fr - www.musee.calais.fr

LICQUES VOLAILLES

(C3)

L'abattoir de Licques est à la pointe du progrès, tant sur le plan qualité que technologique, il a su répondre aux attentes des clients et faire évoluer la production vers l'élaboration de plats cuisinés. Possibilité de compléter par la visite d'un élevage de poulets label rouge.

Visites guidées, durée 1 heure 30

Fermé les samedi et dimanche

Licques Volailles - LICQUES

Tél 03.21.35.80.03 - Fax 03.21.35.02.43

licques-volailles@wanadoo.fr - www.licques-volailles.fr

L'OR DE COLZA

(C4)

Présentation des différentes étapes de la fabrication de l'huile vierge de colza extraite par première pression à froid. Naturellement riche en Oméga et Vitamine, l'Or de Colza est source d'équilibre et de bien-être. Présentation des produits dérivés et dégustation.

Visites guidées, durée 1 heure 30

Fermé le dimanche et jours fériés et en août

L'Or de Colza - MENTQUE NORTBECOURT

Tél/Fax 03.21.85.1996

ebouin@wanadoo.fr - www.farmedunortbert.fr

LE JARDIN DU BEAU PAYS

(A3)

Agréé par l'Association des Parcs & Jardins

Jardin de paysager, situé en Flandre maritime, inspiré de ses proches voisins anglais, l'espace est rythmé par de nombreuses espèces botaniques, agrémenté de décorations originales et personnelles et d'une serre de plantes australes et néo-zélandaises. La visite se termine par un accueil à la pépinière et au salon de thé.

Visites libres ou guidées, durée 1 heure 30 à 2 heures

Le Jardin du Beau Pays - MARCK

Tél 03.21.82.71.01 ou 06.27.51.37.03

pierre-lavalee@wanadoo.fr - www.jardindubeaupays.fr



BOULONNAIS CIRCUITS 1 JOUR



Le Charcot II - Ch Lemesle

Boulonnais



CIRCUIT 1

CIRCUIT
1 jour

Matin :

CROISIÈRE A BORD DU CHARCOT II

(C1)

Bateau promenade de 90 places amarré au port de Boulogne, le Charcot II vous propose 2 croisières commentées :

- Le port de pêche : les différents aspects de la vie des marins, la pêche et l'activité portuaire de Boulogne.
- La pointe aux Oies : savourez le moment d'une promenade en mer, la rade de Boulogne comme seuls les marins peuvent la voir, la charmante station de Wimereux puis le site naturel de la Pointe aux Oies avec ses falaises...

Le port, durée 45 mn ; la Pointe aux Oies, durée 1 h 30

Ouvert d'avril à septembre, suivant les horaires de marées

Midi :

Déjeuner dans un restaurant de Boulogne

Après-midi :

LES TRADITIONS MARITIMES

(C1)

Après un aperçu des activités portuaires de Boulogne : la plaisance, le commerce, la pêche et la transformation des produits de la mer, le circuit se poursuit par le Calvaire du Marin dominant le port et la rade de Boulogne, lieu de recueillement des familles de marins perdus en mer.

Visite guidée à bord de votre car, durée 1 heure 30

PUIS LA MAISON DE LA BEURIÈRE

(C1)

Maison de pêcheur, située dans l'ancien quartier des marins de Boulogne « la Beurière ». Au rez-de-chaussée reconstitution de l'habitat typique des années 1900 et à l'étage, photos, gravures, objets et costumes vous plongent au cœur de l'histoire de la pêche boulonnaise du début du XIX^{ème} siècle jusqu'à la seconde guerre mondiale.

Visite guidée, durée 1 heure

BOULONNAIS CIRCUITS 1 JOUR



Nausicaa - S Jarry CG62



Fraises de Samer - S Jarry CG62

OU Après-midi :

NAUSICAA, CENTRE NATIONAL DE LA MER

(C1)

Bien plus qu'un aquarium, Nausicaa est une découverte de l'environnement marin : 50 aquariums, terrariums et grands bassins, 1000 espèces, 35000 animaux marins, d'eau douce et terrestres (requins, lions de mer, manchots, poissons tropicaux ou des grands fonds, crustacés...). Le Centre National de la Mer offre une visite spectaculaire, tout en sensibilisant le visiteur à une meilleure gestion des océans.

Nausicaa vous emmène vers un nouveau voyage à destination des îles. Sable blanc, cocotiers, paysages exotiques peuplés d'animaux étonnants... Venez découvrir la nouvelle exposition « Histoire d'îles ».

Visite libre, durée 2 heures, visite guidée ou audio-guidée, durée 2 heures 30

Fermé 3 semaines en janvier

cargots, un quartier de tarte, une barquette de fraises...et découvrez une gastronomie généreuse et chaleureuse dans les nombreuses fermes auberges qui jalonnent Desvres et ses alentours.

Après-midi :

L'ESCARGOTIÈRE DU CHOQUEL

(D2)

Découvrez le monde des escargots, de la naissance au produit fini. Nés dans des nurseries spécialisées, les « gros gris » grandissent en parcs extérieurs et se nourrissent d'une alimentation naturelle adaptée. Dégustation d'escargots, en terrines ou en « croquilles ».

Visite guidée, durée 1 heure 30

Fermé d'octobre à mars

PUIS LA CIDRERIE BIO LEDUC

(D2)

Visite guidée au cœur de 7 ha de vergers de pommes à cidre et découverte de la fabrication traditionnelle et biologique du cidre et de ses composants. Dégustation des nombreux produits de la cidrerie, ainsi que du savoureux « crépiau de Brunembert »

Visite guidée, durée 1 heure 30

escargotière du Choquel



Boulonnais



CIRCUIT 2

CIRCUIT
1 jour

Matin :

L'ATELIER CERAMIQUE REGNIER à DESVRES

(D2)

Unique fabricant de poêles de faïence dans la région, de carrelages et de sanitaires, l'atelier Régnier propose aussi une large gamme d'objets de décoration. La visite des ateliers permet d'appréhender les différentes étapes de fabrication, coulage, émaillage et décoration avant d'accéder au magasin d'usine.

Visite guidée, durée 1 heure 30

Midi :

Déjeuner « Menu Terroir » dans un restaurant du Pays de Desvres

Laissez-vous séduire par les saveurs gustatives de nos produits de terroir, un verre de cidre, une terrine d'es-



Boulogne - AS Flament



Château-Musée - E Desauois

Boulonnais



AUTRES VISITES

A LA
CARTE

BOULOGNE S/MER

(C1)

« Ville d'Art & d'Histoire et 1^{er} port de pêche de France »

- Visite panoramique

Panorama complet de tous les aspects de la ville : historique, économique et architectural. Au cœur de la ville, un site portuaire exceptionnel où se conjuguent les activités de pêche et de commerce. Aperçu des souvenirs Napoléoniens et tour extérieure de la ville fortifiée.

Visites guidées à bord de votre car, durée 1 heure 30

- La ville fortifiée

En parcourant les ruelles pavées de la ville haute, vous découvrirez les fortifications médiévales et le château comtal entouré de douves. Le beffroi, ancien donjon du 1^{er} château des comtes de Boulogne, l'Hôtel de Ville et la basilique Notre Dame de Boulogne.

Visites guidées à pied, durée 1 heure 30

- Les installations portuaires

Découverte des multiples activités du port de Boulogne qui bénéficie d'une situation privilégiée, à la jonction entre Manche et Mer du Nord. 1^{er} port de pêche de France, port de commerce, il abrite aussi un port de plaisance au cœur de la ville. Boulogne est également le centre leader européen de transformation et commercialisation des produits de la mer.

Visites guidées à bord de votre car, durée 1 heure 30

- Boulogne, impériale

Berceau de la Légion d'Honneur, Boulogne et ses environs témoignent encore de l'importance stratégique du port, en vue de la conquête de l'Angleterre. Ce circuit vous invite à découvrir les souvenirs du Camp de Boulogne : la Stèle de la Légion d'Honneur, la Colonne de la Grande Armée et la poudrière.

Visites guidées à bord de votre car, durée 1 heure 30

Office de Tourisme - BOULOGNE S/MER

Tél 03.21.10.88.18 - Fax 03.21.10.88.11

resagroupes@tourisme-boulognesurmer.com

www.tourisme-boulognesurmer.com

LE CHATEAU-MUSEE

(C1)

- Le Château

Témoin majeur de l'architecture militaire sous Philippe Auguste au XIII^{ème} siècle, le château de Boulogne est le 1^{er} exemple d'un château-fort construit sans donjon et fera date dans l'architecture militaire médiévale. Dans ce magnifique édifice, vous découvrirez la salle gothique de la Barbière, la Chapelle, le chemin de ronde...

- Les Collections

Les collections présentées vous invitent à un voyage dans le temps et à travers le monde : l'Antiquité Egyptienne sur les pas d'Auguste Mariette, célèbre égyptologue boulonnais à qui l'on doit cette remarquable collection. L'Antiquité Grecque, 2^{ème} collection de céramiques en France après le Louvre et la période Gallo-Romaine, les nouvelles salles consacrées à l'Alaska, la section Beaux Arts, l'espace Georges Mathieu et les expositions temporaires.

Visites guidées, durée 1 heure

Fermé le mardi

Château-Musée - BOULOGNE S/MER

Tél 03.21.10.02.20 - Fax 03.21.10.02.23

chateaumusee@ville-boulogne-sur-mer.fr

www.ville-boulogne-sur-mer.fr

LE CIRCUIT DES CARRIERES

(C2)

Le Parc Naturel des Caps et Marais d'Opale vous emmène à la découverte du bassin carrier du Boulonnais. Ce circuit vous entraînera sur des sites où des points de vue ont été aménagés, permettant d'appréhender divers thèmes : histoire géologique, exploitation des carrières (encore en activité), transformation du paysage (anciens stériles colonisés par la végétation).

Circuit guidé dans votre car, durée 1 heure 15

Parc Naturel des Caps & Marais d'Opale

Tél 03.21.8790.90 - Fax 03.21.8790.88

decouverte-paysages@parc-opale.fr

www.parc-opale.fr

DESVRES

(D2)

C'est en 1764 qu'a été fondée à Desvres, la première fabrique de faïence. Depuis, les faïenciers ont excellé dans sa fabrication aux formes et décors riches et variés. Une culture faïencière puissante qui concède à la ville une reconnaissance mondiale due à une reproduction de « fait main » de pièces de décors des plus célèbres (Delft, Rouen, Moustiers...). Laissez-vous transporter par un univers riche en tradition et savoir-faire et n'hésitez pas à programmer une balade architecturale au cœur de la ville afin de découvrir les façades en céramique.

Visite guidée à pied, durée 1 heure

Office de Tourisme - DESVRES-SAMER

Tél 03.21.92.09.09 - Fax 03.21.92.22.09

ot@cc-regiondesvres.fr

www.paysfaïencedesvres.fr

BOULONNAIS

AUTRES VISITES A LA CARTE



Maison de la Faïence

LA MAISON DE LA FAÏENCE

D2

C'est un NOUVEAU MUSÉE qui ouvre ses portes en Juin 2012. L'extension des bâtiments et la nouvelle muséographie permettent d'appréhender de manière moderne et interactive tout le savoir-faire céramique local et régional. La plupart des pièces, autrefois en réserve, sont présentées, ainsi qu'une importante collection de carreaux. Le panneau de céramique architecturale, mais aussi les archives et les photos sont mis en scène. Le musée évoque la vie de tous ces hommes et femmes qui ont créé ce patrimoine. Enfin, la création contemporaine est également mise à l'honneur.

Visites libres ou guidées

Maison de la Faïence - DESVRES

Tél 03.21.83.23.23

desvresmuseum@wanadoo.fr

www.desvresmuseum.org



MUSÉE « A LA BELLE EPOQUE DE LA FAÏENCE DE DESVRES »

D2

Venez découvrir sur l'ancien site de fabrication « Fourmaintraux », l'importante exposition composée de plus de 10000 pièces et moules du XIX^{ème} et XX^{ème} siècles. Créé à l'initiative d'un collectionneur privé de faïences desvres, ce musée est un véritable hommage aux ouvriers de l'usine Fourmaintraux.

Visites guidées, durée 1 heure

Fermé le lundi matin

Musée A la Belle Epoque - DESVRES

Tél 03.21.32.76.30 ou 06.33.22.26.16

belle-epoque.museedesvres@orange.fr

www.musee-faïence-desvres.com

LE VILLAGE DES METIERS D'ART

D2

Vous découvrirez, depuis les fenêtres surplombant les ateliers, l'univers singulier des artisans d'art installés : céramistes, décorateurs, sellier harnacheur... Une manière ludique d'approcher les outils et les matières, et de comprendre le parcours de ces jeunes professionnels passionnés par leur métier. Pour compléter cette découverte, il est possible de s'adonner à quelques techniques au cours d'ateliers d'initiations et de satisfaire vos coups de cœur ou vos idées cadeaux à la boutique!

Visites libres ou guidées, durée 1 heure 15

Fermé le dimanche et lundi hors saison

Village des Métiers d'Art - DESVRES

Tél 03.55.33.10.13

www.vmad.fr



Jardin de Conteval - AS Flament

ARENA

D1

« le monde de la dune »

Arena est un centre d'observation, installé au bord des dunes d'Ecault, au sud de Boulogne. Il permet de comprendre la diversité, l'évolution et la préservation du littoral par une muséographie ludique et interactive. Des sentiers vous conduisent à la découverte du massif dunaire et de l'ensemble des espaces naturels du Boulonnais avec possibilité d'animations thématiques.

Visites libres, durée 1 heure

Visites guidées du massif dunaire, durée 2 heures

Arena - ECAULT

Communauté d'Agglomération du Boulonnais

Tél 03.21.10.98.63

arena@agglo-boulonnais.fr

www.agglo-boulonnais.fr

PARC & JARDIN DE CONTEVAL

C1

Agréé par l'Association des Parcs & Jardins

Parc créé à la fin du XVIII^{ème} siècle par les frères Delporte et le Baron de Courset, auteur du « Botaniste Cultivateur » paru en 1802. Pionniers de l'acclimatation des plantes exotiques, ils firent un parc de 8 ha aux perspectives ouvertes sur le lointain. 2 potagers enchâssés dans un parc boisé, tourbière, sources et cressonnières...

Visites guidées, durée 1 heure 30

Parc & Jardin de Conteval - LA CAPELLE

Tél 06.62.46.39.74

joel.hoyer@orange.fr

www.conteval.fr



Village des métiers d'art



CANCHE-AUTHIE CIRCUITS 1 JOUR



Le Westminster



Gastronomie de la mer - E Desauois

Canche - Authie



CIRCUIT 1

CIRCUIT
1 jour

Matin :

LE TOUQUET EN PETIT TRAIN TOURISTIQUE

(E1)

Célèbre station de la Côte d'Opale qui allie les charmes de la mer et de la forêt avec en prime, une architecture Anglo-Normande de la Belle Epoque. A bord du petit train touristique, vous longerez le bord de mer puis vous découvrirez le centre ville toujours animé, les monuments remarquables : l'Hôtel de Ville, le phare... puis la forêt parsemée de somptueuses villas et enfin l'hippodrome de la Canche.

Balade commentée, durée 30 mn

Puis temps libre dans les rues piétonnes de la ville.

Midi :

Déjeuner au restaurant Les Cimaises de l'Hôtel Westminster, palace des années 30 qui séduit par son luxe sage et son charme des années folles.

La cuisine ouverte est une véritable attraction pour l'ensemble des sens et met en appétit pour les superbes buffets d'entrée et de desserts.

Le lieu fait la part belle au goût et à la variété des mets. On peut y savourer les spécialités de poisson, les plats au Wok ou encore des saveurs du terroir revisités grâce à la cuisine inventive du Chef et de son équipe.

Après-midi :

MARÉIS, CENTRE DE LA PÊCHE EN MER à ETAPLES S/MER

(E1)

Concept original de musée et d'aquariums, Maréis vous fait découvrir le métier de marin pêcheur ainsi que 500 animaux de la Manche et de la Mer du Nord. Venez vivre une immersion au cœur de la pêche actuelle, apprenez à faire un nœud marin, caressez les poissons dans le bassin tactile, suivez la caméra sous marine... une visite ludique et étonnante.

A l'issue de la visite, un buffet de fumaisons de poisson vous attend près des grands bassins.

Visite guidée + dégustation, durée 2 heures 30

Canche - Authie



CIRCUIT 2

CIRCUIT
1 jour

Matin :

ETAPLES-SUR-MER, CITÉ DES PÊCHEURS

(E1)

Les amateurs d'histoire sont invités à suivre des passionnés qui leur livreront nombre d'anecdotes, rue après rue. Ainsi petits secrets et grande histoire sont dévoilés : la rue de Camiers et ses anciennes maisons de pêcheurs, la rue Clémence et ses niches, le port, le calvaire des marins, la ruelle de la Boule d'Or, la chapelle Notre-Dame-de-la-Garde, la Grand'Place...

Visite guidée à pied, durée 2 heures

Midi :

**Déjeuner au restaurant «Planète Océan»
ou «Kyriad» à Etaples-sur-mer**

«Planète Océan»

Kir

...

Quiche de poissons fumés **ou** Terrine de poissons, crème de Passe-Pierre **ou** Tatin de harengs

...

Filet de cabillaud, sauce dieppoise **ou** Dos de saumon au Maroilles **ou** Filet de julienne au pain d'épice

...

Tarte aux pommes **ou** Crème brûlée aux Bêtises de Cambrai **ou** Gaufre chantilly

...

1 bouteille de vin pour 5 personnes, Café

«Kyriad»

Kir

...

Filets de harengs marinés, pomme de terre tiède **ou** Terrine de campagne et son mesclun **ou** Assiette de saumon fumé

...

Pavé de Saumon fumé à l'oseille **ou** Blanquette de veau à l'ancienne **ou** Bœuf bourguignon

...

Crumble aux pommes, glace vanille **ou** Craquant aux 3 chocolats **ou** Mousse au chocolat

...

1/4 de vin rouge ou blanc, Eau sur table, Café

CANCHE-AUTHIE CIRCUITS 1 JOUR



Maréis



Montreuil - E Desauvois

Après-midi :

MARÉIS, CENTRE DE LA PÊCHE EN MER à ETAPLES S/MER

(E1)

Concept original de musée et d'aquariums, Maréis vous fait découvrir le métier de marin pêcheur ainsi que 500 animaux de la Manche et de la Mer du Nord. Venez vivre une immersion au cœur de la pêche actuelle, apprenez à faire un nœud marin, caressez les poissons dans le bassin tactile, suivez la caméra sous marine... grâce à des visites ludiques et étonnantes, vous découvrirez la mer et ses métiers, d'un autre œil.

A l'issue de la visite, un buffet de fumaisons de poisson vous attend près des grands bassins.

Visite guidée + dégustation, durée 2 heures 30



Pêcheurs Etaplois

Canche - Authie



CIRCUIT 3

Matin :

MONTREUIL S/MER, SUR LES TRACES DE VICTOR HUGO

(F2)

Vivez la ville de Montreuil-sur-Mer comme au 19^{ème} siècle, entre histoire et fiction. Après sa venue dans la ville, Victor Hugo écrit ce qui deviendra son plus célèbre roman : Les Misérables. L'essentiel de la 1^{ère} partie est situé à

Montreuil. C'est ainsi qu'au détour d'une rue, d'une maison ou d'une église, vous croiserez le destin de Fantine, Javert ou de Monsieur Madeleine. Vous découvrirez des lieux attachants, qui ont parfois inspiré les cinéastes...

Visite guidée à pied, durée 2 heures

Midi :

Déjeuner dans une auberge de Montreuil ou des environs

Après-midi :

LA CHARTREUSE NOTRE DAME DES PRES

(F2)

Un lieu spirituel empreint d'histoire, fondé au XIV^{ème} siècle et reconstruit en 1870. Après le départ des moines Chartreux, les différents hôpitaux militaire, civil et psychiatrique qui l'ont occupée jusqu'en 1998 ont su respecter l'intégrité des lieux. Vous découvrirez l'histoire de cette magnifique abbaye et le projet de réhabilitation du site.

Visite guidée, durée 1 heure 30

OU : LES JARDINS D'EVEA

(F3)

Agréé par l'Association des Parcs & Jardins

25 jardins à thème, conçus comme une série de chambres intégrant plus de 8500 plantes, avec comme fil conducteur le parcours de l'eau où se mirent ponts et fleurs. Jardins d'hydrangeas, bassins, jardin exotique, gloriette, topiaires, gué... rehaussés par 350 rosiers anciens et parfumés : promenade bucolique et dépaysement total.

Visite libre ou guidée, durée 1 heure 30
Fermé du 1^{er} novembre au 31 mars



La Chartreuse



CANCHE-AUTHIE CIRCUITS 1 JOUR



Tressage de Blé - P Morès

Canche - Authie



CIRCUIT 4

CIRCUIT
1 jour

Matin :

LA CHOCOLATERIE DE BEUSSENT

(E2)

Beussent est une des dernières chocolateries artisanales à fabriquer son chocolat directement à partir de fèves de cacao qu'elle sélectionne elle-même, importées des meilleurs terroirs africains et sud-américains. Les chocolatiers de Beussent vous feront découvrir leurs secrets de fabrication lors de votre visite dans leurs ateliers.

Visite guidée, durée 1 heure

Fermé le dimanche et jours fériés

Midi :

Déjeuner à la Ferme au Blé à Clenleu

Menu Fouées (Petits pains chauds)

- Apéritif maison + amuse-bouches
- Fouées rillettes et tomates
- Lingots du Nord et flan de légumes
- Cuisse de canard confite et tranche de lard fumé
- Plateau de fromages et salade
- Bavaois aux fruits.
- 1/4 de vin rouge ou rosé ou cidre + 1 café

Après-midi :

L'ATELIER DE TRESSAGE DE BLE

(E2)

Explication des différents bouquets de moisson et démonstration des techniques de tressage

Visite commentée, durée 45 mn

CANCHE-AUTHIE AUTRES VISITES A LA CARTE



Vallée de la Course - JL Bailleul

Canche - Authie



AUTRES VISITES

A LA
CARTE

LE TOUQUET PARIS-PLAGE

(E1)

L'Office de Tourisme vous propose une balade entre les ravissantes villas et les monuments remarquables de la station. En car, en vélo, à pied, en calèche ou en petit train, le guide vous dévoilera son histoire par le biais de différents thèmes : patrimoine architectural, patrimoine maritime, Le Touquet dans les années folles...

Visites guidées, durée 2 heures

Office de Tourisme - LE TOUQUET- PARIS-PLAGE

Tél 03.21.06.72.00 - Fax 03.21.06.72.01

contact@letouquet.com

www.letouquet.com

MONTREUIL S/MER

(F2)

Riche d'une histoire mouvementée, Montreuil renferme un patrimoine des plus intéressants : remparts, citadelle, églises, chapelles, hôtels particuliers, rues pittoresques, autant d'invitations à remonter le temps pour découvrir l'histoire de la ville.

De nombreuses visites thématiques sont proposées par l'Office de Tourisme : Balade à travers le temps, Sur les traces de Victor Hugo, Panorama Historique...

Visites guidées à pied ou à bord de votre car, durée 2 heures

- La Vallée de la Course

Paradis des pêcheurs à la truite, pays des cressonnières et des étangs, la Course serpente au milieu des prairies et traverse de nombreux villages pittoresques. La réputation et le charme de cette vallée proviennent aussi de son patrimoine : manoirs, églises, moulins, fermes en torchis...

Circuits guidés dans votre car, durée 2 heures

Office de Tourisme - MONTREUIL S/MER

Tél 03.21.06.72.46 - Fax 03.21.06.57.85

servicegroupes@tourisme-montreuillois.com

www.tourisme-montreuillois.com

ETAPLES-SUR-MER

(E1)

Cité des pêcheurs, la bien-nommée Etaples, ne manque pas d'attraits pour tous ceux qui souhaitent s'immerger dans le monde maritime, ses traditions et son évolution. Pour tous ceux aussi qui veulent profiter du bon air iodé en découvrant une foule d'activités étroitement liées à l'univers de la mer.

CANCHE-AUTHIE

AUTRES VISITES A LA CARTE



Croisière Baie de Canche



Baie de Canche

- Croisière en Baie de Canche

Deux anciens marins-pêcheurs vous proposent un embarquement vers l'estuaire et l'air du large. Une balade ponctuée de commentaires pour découvrir la beauté de la Baie.

En quittant le port et le marché aux poissons, le bateau s'éloigne du calvaire et du chantier naval, avant d'atteindre le site naturel de la Baie de Canche, où plus de 75 espèces d'oiseaux sont recensées. A la pointe du Pilon, la Canche achève sa course et arrivent les premières vagues. Demi-tour : cette fois c'est l'autre berge qu'on découvre : Le Touquet, le phare, les « champs » de salicorne...

Croisières commentées, durée 45 mn

Ouvert d'avril à septembre, suivant les horaires de marées

Office de Tourisme - ETAPLES S/MER

Tél 03.21.09.02.45 - Fax 03.21.09.76.96

groupes@etaples-tourisme.com

www.etaples-tourisme.com

LE MUSEE DE LA MARINE



Pour comprendre les traditions d'Étaples s/mer, solidement ancrées dans l'histoire de la pêche artisanale, il suffit de pousser la porte de ce qui fut jadis la halle aux poissons. On y découvre l'évolution de la flottille Étaploise du XIX^{ème} siècle à nos jours, les différentes techniques utilisées par les chalutiers, l'habitat maritime, les costumes traditionnels et les métiers liés à la pêche (voilier, tonnelier, charpentier, bottier...). Une projection vidéo complète la visite sur ce monde où l'homme a toujours su se dépasser.

Visites libres, durée 45 mn ou guidées, durée 1 heure 30

Fermé le dimanche matin

Possibilité de compléter par la visite du port d'Étaples

Thèmes abordés : la navigation en estuaire, l'aménagement d'un port d'échouage, la commercialisation du poisson, les zones et engins de réparation, la religion dans le domaine maritime, l'utilité d'une capitainerie et l'habitat maritime...

Visites guidées à pied, durée 1 heure 30

Musée de la Marine - ETAPLES S/MER

Tél 03.21.09.77.21 - Fax 03.21.94.56.37

museemarineetaples@wanadoo.fr

www.2p2m.org

MUSEE DE FRANCE OPALE SUD



Visite guidée des collections de peinture concernant la marine Berckoise à la fin du 19^{ème} siècle et/ou des collections d'archéologie allant de la période gauloise à la fin du Moyen Age et notamment une collection de bijoux mérovingiens. 3 à 5 expositions temporaires sont présentées par an.

Musée de France Opale Sud - BERCK S/MER

Tél 03.21.84.07.80 - Fax 03.21.84.96.29

musee@berck-sur-mer.com

www.opale-sud.com

LES SUCCES BERCKOIS



Jean Yves Matifas, artisan confiseur vous invite à découvrir le travail manuel du sucre, la taille des bonbons et des sucettes, la confection de fleurs en sucre, la fabrication de délicieux berlingots... un savoir-faire familial qui se transmet depuis 4 générations déjà !

Visites guidées

Fermé le lundi matin et le mercredi hors saison, 1 semaine en février et en novembre

Succès Berckois - BERCK S/MER

Tél 03.21.09.61.30 - Fax 03.21.94.17.94

contact@succesberckois.com

www.succesberckois.com



LE PARC NATUREL DE LA BAIE DE CANCHE



L'immense plage de sable fin du Touquet est ourlée d'un espace dunaire protégé, ponctué de promontoires pour l'observation de la faune. 45 ha de dunes blanches et grises, de pinèdes colonisées par une faune et une flore bien particulières qu'un guide vous fera découvrir.

Visites libres ou guidées, durée 2 heures

Office de Tourisme - LE TOUQUET - PARIS-PLAGE

Tél 03.21.06.72.00 - Fax 03.21.06.72.01

contact@letouquet.com

www.letouquet.com

LES JARDINS DU MANOIR D'HENOCQ



Jardin d'inspiration médiévale : plantes médicinales et condimentaires, potagères, textiles et tinctoriales. Jardins clos bordés de charmes, allée de bavardage, pergola, banquettes engazonnées, structures en osier vivant, collection de roses galliques...

Un petit marché de Noël y est organisé tous les ans durant le dernier week-end de novembre et le 1^{er} week-end de décembre.

Visites libres ou guidées, durée 1 heure 30

Jardins du Manoir d'Henocq - ENOCQ

Tél 03.21.06.08.55

jardinsdhenocq@wanadoo.fr

<http://jardinsdhenocq.over.blog.com>